

## INSTRUCCIONES DE INSTALACION

### Series CCTV-PTZ



800.882.9110 | 208.772.8515 | [www.transtector.com](http://www.transtector.com)

an INFINIT<sup>®</sup> company

## ADVERTENCIA

1. Estos productos están destinados a ser utilizados únicamente en interiores en sistemas de circuito cerrado de televisión.

Gracias por su reciente compra de nuestra solución de protección contra sobretensiones.  
Su satisfacción con nuestro producto y servicio es importante para nosotros.  
Si tiene alguna pregunta, comentario o duda, póngase en contacto con nosotros en el 800.882.9110 o visite nuestro sitio web en [www.transtector.com](http://www.transtector.com).  
Esperamos seguir atendiendo sus necesidades de protección.

# INSTRUCCIONES DE INSTALACION

## Serie CCTV-PTZ

### 1. Montaje de la serie CCTV-PTZ (ver figura 1)

1.1 Monte el supresor lo más cerca posible del equipo protegido.

### 2. Cableado del CCTV-PTZ (Ver Figura 2)

2.1 El CCTV-PTZ está diseñado para proteger una señal de vídeo coaxial y 24V de alimentación + 2 cables de datos.

2.2 La tierra de alimentación debe ser conectada para proporcionar protección coaxial.

### 3. Cableado del CCTV-PTZ-4 (Ver Figura 3)

3.1 El CCTV-PTZ-4 está diseñado para proteger una señal de vídeo coaxial y 4 cables de datos.

3.2 Una de las cuatro tierras comunes debe conectarse a una tierra para proporcionar protección coaxial.

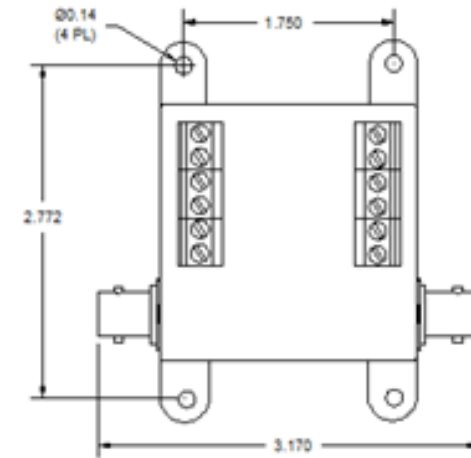
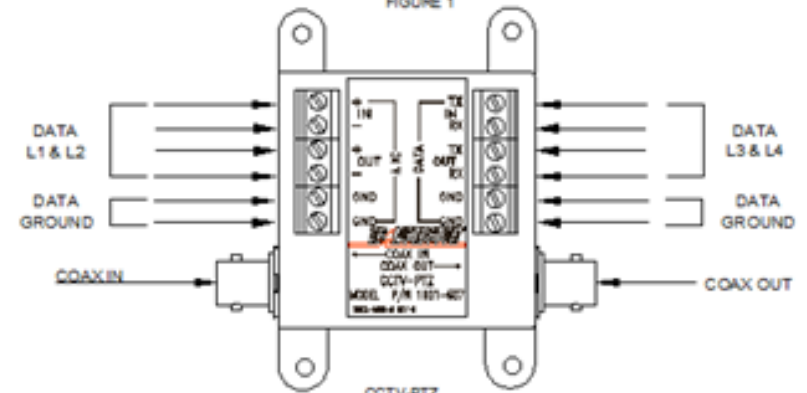
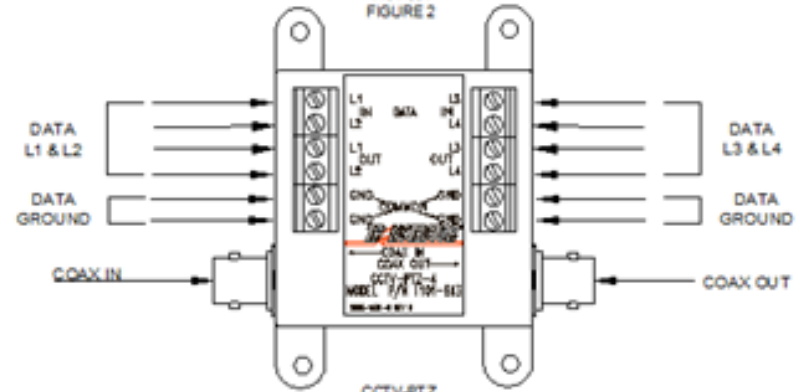


FIGURE 1



CCTV-PTZ  
1101-007  
FIGURE 2



CCTV-PTZ  
1101-013  
FIGURE 3